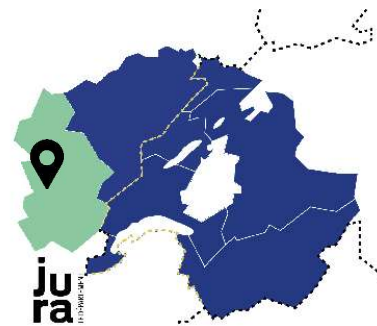


# RÉNOVATION AVENUE JEAN MOULIN

Lons-le-Saunier, Jura, 1900 → 2018



**Mots clés :** Résidentiel collectif, Avant 1920, Moellons, Chaudière gaz individuelle, Rénovation globale

**Motivations et enjeux :** La réhabilitation d'un appartement très dégradé au 2e étage en un logement BBC.



## HISTOIRE ET DESCRIPTION DU BÂTIMENT

1900  
Construction

**Environnement :** Centre-ville

**Type d'architecture :**

Immeuble sur rue avec une maçonnerie en moellons recouverte d'un enduit. La façade présente un ordonnancement composé de modillons, d'encadrements d'ouverture en pierre de taille.

**Éléments architecturaux principaux à conserver :**

- Modénatures en pierre (linteaux, modillons, etc...)
- Petits bois des menuiseries

2018  
Rénovation  
énergétique

**Classes énergétiques :**

- Initial : E
- Actuelle : B

Surface de plancher brute chauffée : 151 m<sup>2</sup>

DEGRÉ DE  
PROTECTION

**SPR - PSMV**

Le Plan de Sauvegarde et de Mise en Valeur définit les règles visant à garantir que les aménagements futurs préservent les éléments du bâti (intérieurs et extérieurs), voire contribuent à les valoriser.

[LIEN VERS LA PROTECTION](#)

# STRATÉGIE DE RÉNOVATION ÉNERGÉTIQUE

## SYSTÈMES

→ avant rénovation :

- Chaudière gaz murale
- Ventilation Naturelle

→ après rénovation :

- Chaudières gaz condensation individuelles 20 kW
- Radiateurs eau chaude neufs
- Ventilation Simple Flux Hygro B

## FAÇADES

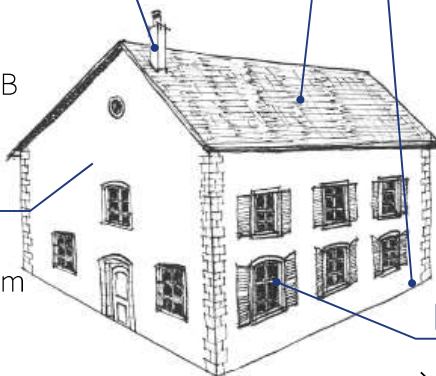
→ avant rénovation :

- Murs en pierres non isolés 55cm

→ après rénovation :

- Murs en pierres isolés par l'intérieur avec 12 cm de laine de verre (R=3,75 m<sup>2</sup>.K/W)

$$U_{\text{façades_rénovées}} = 0,23 \text{ W}/(\text{m}^2.\text{K})$$



## TOITURE ET PLANCHER BAS

→ avant rénovation :

- Plancher bois sur local chauffé
- Plafond sur local chauffé non isolé

→ après rénovation :

- Plancher bois déjà isolé par 10 cm de laine minérale
- Plafond isolé avec 30 cm de laine de roche (R=7,5 m<sup>2</sup>.K/W)

$$U_{\text{sol_rénové}} = 0,248 \text{ W}/(\text{m}^2.\text{K})$$

$$U_{\text{plafond_rénové}} = 0,12 \text{ W}/(\text{m}^2.\text{K})$$

## MENUISERIES EXTÉRIEURES

→ avant rénovation :

- Menuiserie en bois simple vitrage

→ après rénovation :

- Menuiseries bois et PVC double vitrage

$$U_{\text{w_rénové-moyen}} = 1,5 \text{ W}/(\text{m}^2.\text{K})$$

## POINTS DE VIGILANCE

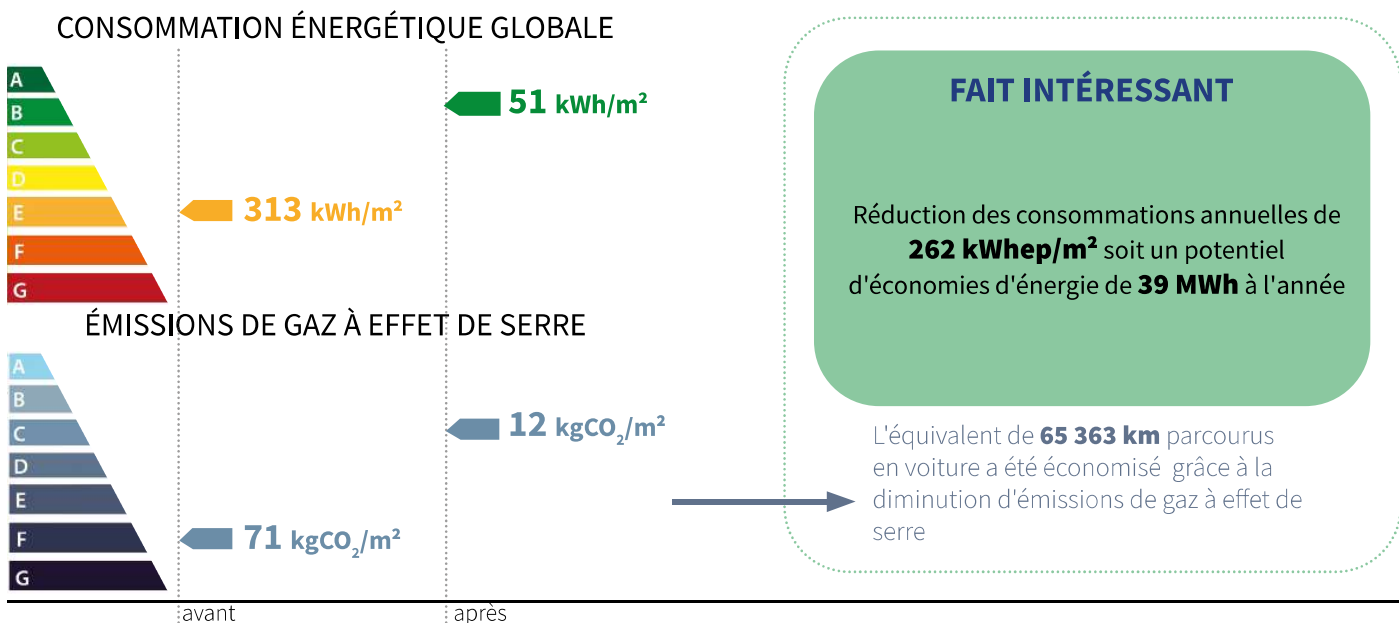
- Traitement des ponts thermiques et des interactions entre lots (murs intérieurs, menuiseries)
- Traitement de l'étanchéité à l'air et pose d'une membrane pare-vapeur afin de protéger l'isolant intérieur

après



# PERFORMANCES ENVIRONNEMENTALES DU BÂTI RÉNOVÉ

Basé sur les besoins énergétiques annuels du bâtiment (chauffage, ECS, électricité).

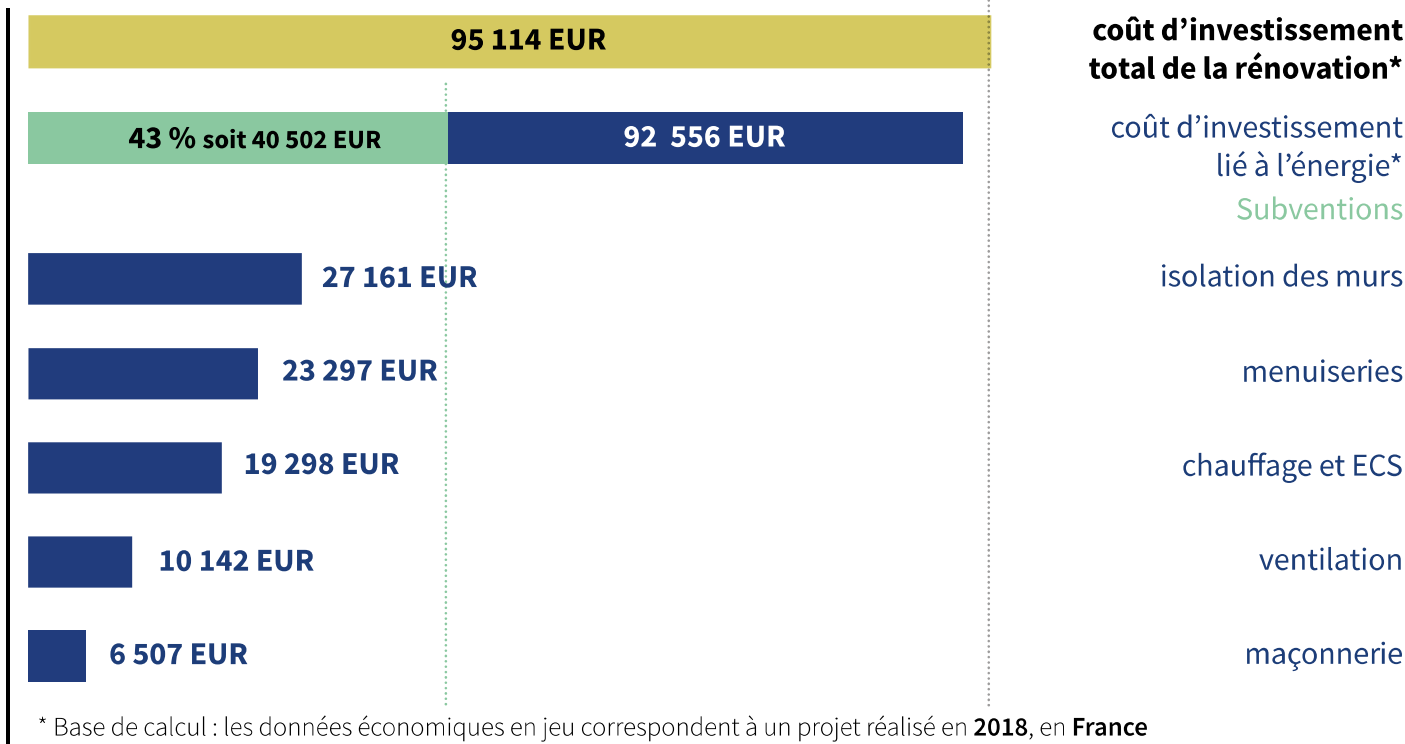


Note : les classes énergétiques sont définies selon les valeurs de l'étiquette de l'année 2018

→ Conformité réglementaire : **le bâtiment est conforme à la RT élément par élément**

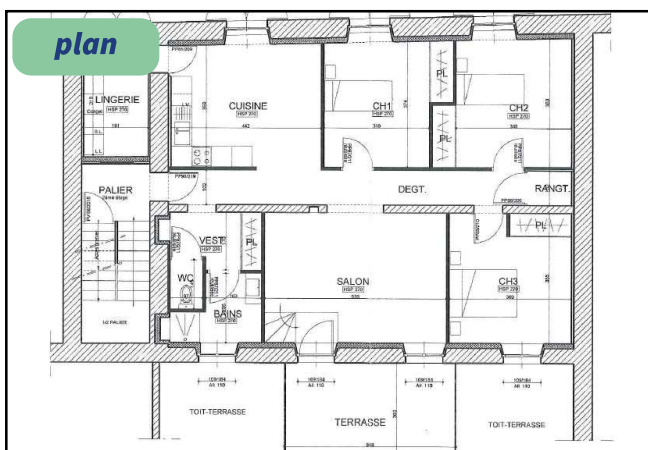
→ Autre Label : **le bâtiment est conforme au label BBC Effilgis**

## DÉTAIL DES COÛTS D'INVESTISSEMENT\*



## Crédits

- Maîtrise d'oeuvre : HABITAT CONCEPT BRANCHARD
- Entreprises de travaux : Conseil Energie Thermique (Bureau d'étude), VUILLERMOT SARL (Isolation), COTTIER FAIVRE SARL (Chauffage), ELECTRICITE GENERALE RAMAUX (Electricité), MICHAUD SASU (Menuiseries)



## DÉMARCHES À SUIVRE POUR UN PROJET SIMILAIRE

### Autorités compétentes en cas de travaux :

AJENA, CAUE39 et l'UDAP

### Démarches :

**Étape 1 :** Contacter l'Esace Conseil France Rénov' (AJENA) pour être accompagné selon votre budget sur les choix techniques réalisables mais aussi pour être informé des aides.

Lien AJENA : <https://www.ajena.org/>

**Étape 2 :** Pour toutes questions réglementaires sur votre projet, pour la constitution d'un dossier de permis de construire ou pour toutes les demandes d'autorisation, contacter le CAUE39 et l'UDAP

Lien CAUE 39 : <https://www.caue39.org/>

Lien UDAP : <https://www.culture.gouv.fr/Regions/Drac-Bourgogne-Franche-Comte/Votre-DRAC/Patrimoine-et-Architecture/Unites-Departementales-de-l-Architecture-et-du-Patrimoine>

### Vous aider à la conception

AJENA

28 Boulevard Gambetta 39000  
Lons-le-Saunier

03 84 47 81 14  
infoenergie.jura@ajena.org

Un [guide](#) du bâti ancien élaboré par la DRAC et l'AJENA est à disposition sur le site internet de l'AJENA

Un [guide](#) des bonnes pratiques en rénovation (*Rénov'Act*) est à disposition sur ce même site.

<https://www.ajena.org/>

## PARTENAIRES et SOUTIENS

### PARTENAIRES DE PROJET



### SOUTIENS FINANCIERS

Fiche réalisée dans le cadre du projet « Historeno », soutenu par l'Union Européenne, la Confédération helvétique, la région Bourgogne Franche-Comté et les cantons de Vaud, Valais, Genève, Neuchâtel, Berne et Jura ainsi que la ville de Besançon via le programme INTERREG France-Suisse.

